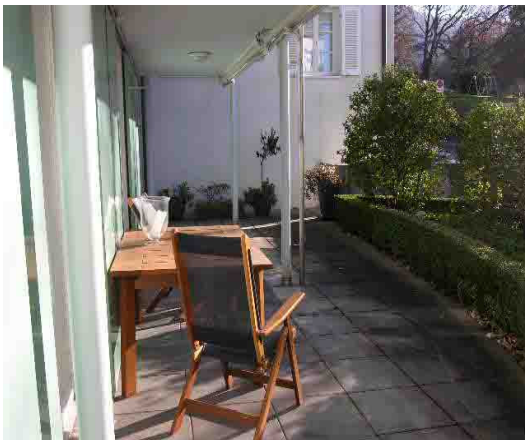


**Stilvoll, geräumig, sonnig, und komplett eingerichtet:**



**Mit allem Komfort:**

Grosse Terrasse, elektrische Läden und Sonnenstoren, B.& O., 2 Bade-Duschzimmer, geräumige Schränke, ein zusätzlicher Raum (15m<sup>2</sup>) mit Fenster im UG, direkte Liftverbindung von der Einstellhalle zur Wohnung, und, und, und...